

膜盒压力表，铜合金或不锈钢 沿边面板设计 614.11型，643.11型

威卡(WIKA)数据资料 PM 06.05



更多认证，见第4页

应用

- 适用于操作台上安装使用，用于测量干燥的和无腐蚀性的气体介质
- 614.11型：铜合金测量系统
- 634.11型：不锈钢测量系统，亦适用于腐蚀性介质

功能特性

- 测量范围：0 ... 0.25 kPa
- 面板安装
- 从正面校正零点



614.111型膜盒压力表，沿边面板设计

描述

614.11和634.11型膜盒式压力表是基于膜盒测量系统的仪表。膜盒测量原理尤其适用于低压条件。增压时，膜盒元件根据进入压力进行同比例膨胀，膨胀信号传输至机芯并在表盘显示。

模块化设计使得该表在外壳材质，过程连接，标准尺寸和量程方面的多种组合成为可能。因其组合的多样性，在设计及支架安装连接方面，该表适合于多种应用的面板安装。

标准型

设计

DIN 43700

标准尺寸 (mm)

72 x 72, 96 x 96, 144 x 144 和 144 x 72

准确度等级

1.6

压力限值

稳定性: 满量程值

波动性: 0.9 x 满量程值

允许温度

环境温度: -20 ... +60 °C

介质温度: 最高+100 °C

温度影响

当测量系统的温度在参考温度 (+20°C) 附近波动时, 最大变化为量程的±0.6%/10 K 针对表盘上刻度

量程

NS	量程范围kPa	
	型号 614.11	型号 634.11
72 x 72	0...2.5至0...60	0...2.5至0...60
96 x 96	0...1至0...60	0...1至0...60
144 x 144	0...0.6至0...60	-
144 x 72	0...0.4至0...0.6	0...0.25至0...60

或所有其他同等负压量程或正压和负压联程

过程连接

614.11型: 铜合金

634.11型: 不锈钢

轴向(BM)

NS 72 x 72 和 96 x 96: G ¼ B (公螺母), SW 14 凸台

NS 144 x 144: G ½ B (公螺母), SW 22 凸台

NS 144 x 72: G ½ B (公螺母), SW 17 凸台

压力元件

614.11型: 铜合金

634.11型: 不锈钢

密封

614.11型: NBR

634.11型: Viton®

氟橡胶氟橡胶®是DuPont 性能弹性体的注册商标

传动机芯

铜合金, 白铜活动零件零点可调节

表盘

铝, 白色, 黑色表盘刻度字

指针

铝, 黑色

外壳 (DIN 43700)

NS 72 x 72, 96 x 96, 144 x 144: 钢, 镀锌

NS 144 x 72: 钢, 黑色

表窗

NS 144 x 72: 仪表玻璃

NS 72 x 72, 96 x 96 和 144 x 144: 明确非碎裂的塑料

面部边框 (DIN 43718)

钢, 黑色, 窄, 卡装

选项

- 其它的过程连接接口
- 密封圈 (910.17型, 见数据资料 AC 09.08)
- 抗过压性能或超低压保护:
压力范围 ≤ 2.5 kPa: 3 x 满量程
压力范围 > 2.5 kPa: 10 x 满量程
- 面部边框, 宽的

特殊型

带有电接点的方型制造结构

NS 144 x 72, 最多2个接点,

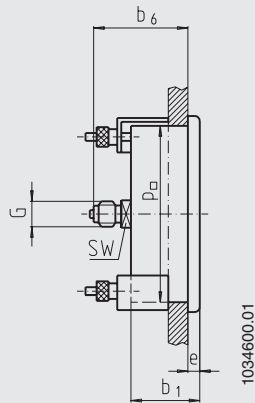
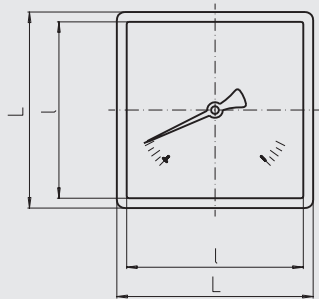
压力范围 0 ... 4 to 0 ... 60 kPa,

带有膜盒柱, 气缸测量腔安装在表壳体下部

尺寸 mm

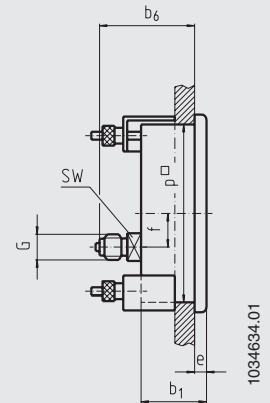
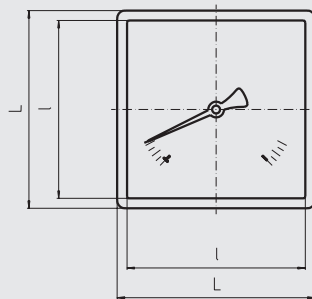
标准型

表圆72 x 72和96 x 96,
轴向中心安装 (CBM)



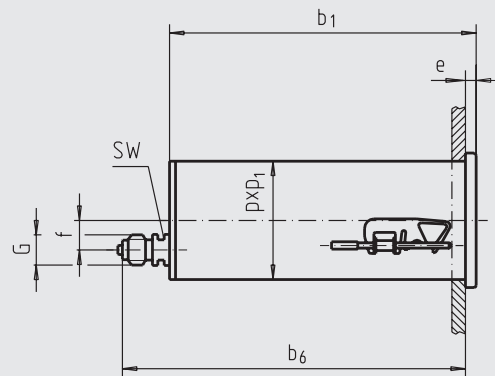
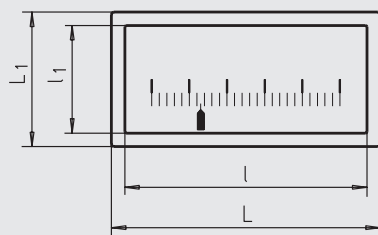
1034600.01

表圆144 x 144,
轴向偏心安装 (LBM)



1034634.01

表圆144 x 72,
轴向偏心安装 (LBM)










1163353.01

NS	尺寸 mm												重量 kg
	b ₁	b ₆	e	f	G	L	L ₁	l	l ₁	p x p ₁	p□	SW	
72 x 72	36.5	50	6	-	G ¼ B	72	-	62	-	-	66	14	0.30
96 x 96	39	50	6	-	G ¼ B	96	-	79	-	-	88.5	14	0.40
144 x 144	46.5	71.5	8	30	G ½ B	144	-	134	-	-	136	22	0.90
144 x 72	168	197	8	18	G ½ B	144	72	134	62	138 x 67	-	17	1.60

压力接口按EN 837-3 / 7.3标准

认证

图标	描述	国家
	EU 一致性声明 压力设备指令	欧盟
	EAC (可选) 压力设备指令	亚欧经济共同体
	GOST (可选) 计量、测量技术	俄罗斯
	KazInMetr (可选) 计量、测量技术	哈萨克斯坦
-	MTSCHS (可选) 允许调试	哈萨克斯坦
	BelGIM (可选) 计量、测量技术	白俄罗斯
	UkrSEPRO (可选) 计量、测量技术	乌克兰
	Uzstandard (可选) 计量、测量技术	乌兹别克斯坦
-	CPA (可选) 计量、测量技术	中国

证书 (可选)

- 2.2 测试报告
- 3.1 检验证书

更多认证和证书，请前往官网查看

订货说明

型号/标准尺寸/量程/接口尺寸/接口位置/选项

© 05/2008 WIKA Alexander Wiegand SE & Co. KG， 版权所有
本文件中列出的规格仅代表本档出版时产品的工程状态。
我们保留修改产品规格和材料的权利。



威卡自动化仪表 (苏州) 有限公司
威卡国际贸易 (上海) 有限公司
电话: (+86) 512 68788000
传真: (+86) 512 68780300
邮箱: 400@wikachina.com
www.wika.cn