

隔膜压力表 灰铸铁外壳 型号 422.12, 423.12

威卡(WIKA)数据资料 PM 04.02



更多认证请见第3页

应用

- 适用于过压安全要求较高的测量点
- 带可充液外壳，可用于具有高动态压力脉冲或振动的应用场合（423.12型）
- 适用于气体和液体介质
- 带敞开式连接法兰的型号还可用于含固体颗粒和粘稠的介质
- 适用于采矿、环保技术、机械制造和设备建造

功能特性

- 兼容开关电接点
- 过程连接螺纹或敞开式法兰
- 量程：0 ... 1.6 kPa

描述

隔膜压力表更适用于低压测量。大面积工作表盘、波纹型膜片元件、较小的测量范围使其可进行可靠测量。

膜片式压力表的生产符合EN 837-3标准。坚固型外壳设计适用于机械制造、设备建造和水处理行业。

连接表壳的上法兰和下法兰采用不同铸件制成。

该测量仪表主要用于不会腐蚀铸钢的气体 and 液体介质。

膜片式压力表型号 422.12



对于高粘度、易结晶或污染性介质，推荐使用开放式法兰。不同于螺纹连接方式，开放式法兰连接无需将泄压阀堵塞。通过开放式法兰的平嵌接头，可轻松清洗压力腔。

带膜片元件的测量系统采用特殊设计，且膜片元件可独立支撑上法兰，拥有过压安全保护。作为标准，隔膜压力表的过压保护为满量程值的3倍。

参数

设计

EN 837-3

表圆直径

100,160

精度等级

422.12型: 1.6

423.12型: 2.5 (1.6可选)

压力范围

0 ... 1.6 kPa 至 0 ... 25 kPa (Ø160 mm 法兰)

0 ... 40 kPa 至 0 ... 4MPa (Ø100 mm 法兰)

可提供其它压力范围以及真空标度

工作压力及使用范围

静压: 满量程

动压: 0.9 x 满量程

过压保护

改为 3 x 满量程值, 最大为 4 MPa

容许使用温度

环境温度: -20 ... +60 °C

介质温度: 最高 +100 °C

储存温度: -40 ... +70°C [量程≤6 kPa: -20...+70°C]

高温性能

当测量系统温度非+20 °C时有一点误差

最大显示误差±0.3%/10 K针对表盘上刻度

防护等级, 符合IEC/EN60529

422.12型: IP54

432.12型: IP65 (充液)

压力接口带下部测量法兰

钢, 径向安装 (LM),

G ½ B (外螺母), 27 mm 凸台

测量系统敏感元件

≤ 0.25MPa : 不锈钢 1.4571

> 0.25 MPa : 不锈钢 1.4568

膜片密封环

NBR

传动机芯

铜合金, 白铜活动零件

表盘

铝, 白色, 黑色表盘刻度字

指针

铝, 黑色

壳体

整体的灰铸铁膜片上腔体

表玻璃

仪表玻璃

镶嵌环

卡口环, 黑色不锈钢







充液 (用于423.12型)

甘油 86.5%

优化选择特殊型

- 其他螺纹形式的压力接口
- 密封圈 (型号910.17, 见样本AC 09.08)
- 接液部分采用不锈钢材质, 压力腔体密封FPM/FKM (型号432.12)
- 过压保护: 10x满量程, 最高4MPa
- 真空保护到-0.1MPa
- 开放法兰 符合DIN/ASME中的DN15到DN80标准 (建议DN25 或者DN501 “或者2”, 具体请见IN 00.10)
- 测量元件>0.25MPa, 压力元件选用不锈钢合金 (Inconel)
- 带电接点 (见数据资料AC 08.01)

认证

标志	描述	国家
	EAC (可选) 压力设备指令	亚欧经济共同体
	GOST (可选) 计量、测量技术	俄罗斯
	KazInMetr (可选) 计量、测量技术	哈萨克斯坦
-	MTSCHS (可选) 调试许可	哈萨克斯坦
	BelGIM (可选) 计量、测量技术	白俄罗斯
	UkrSEPRO (可选) 计量、测量技术	乌克兰
	Uzstandard (可选) 计量、测量技术	乌兹别克斯坦
-	CPA 计量、测量技术	中国
-	CRN 安全 (如: 电力、安全、过压……)	加拿大

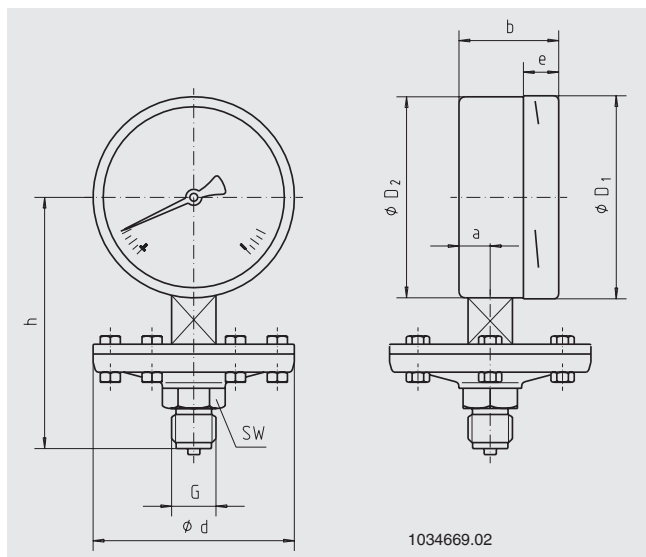
证书

- 2.2测试报告
- 3.1检验证书

认证和证书见[官网](#)

几何尺寸

标准制造方式



表盘尺寸	压力范围	几何尺寸 mm									重量
	in MPa	d	a	b	D ₁	D ₂	e	G	h ±2	SW	kg
100	≤ 0.025	160	15.5	49.5	101	99	17.5	G ½ B	135	27	3.4
160	≤ 0.025	160	15.5	49.5	161	159	17.5	G ½ B	165	27	4.3
100	> 0.025	100	15.5	49.5	101	99	17.5	G ½ B	135	27	2.1
160	> 0.025	100	15.5	49.5	161	159	17.5	G ½ B	165	27	3.0

压力接口按 EN 837-3 / 7.3 标准

订货说明

型号 / 表圆直径 / 压力范围 / 压力接口 / 压力接口位置 / 优化选择特殊型

© 2008 WIKA Alexander Wiegand SE & Co. KG, 版权所有
 本文中列出的规格仅代表本文档出版时产品的工程状态。
 我们保留修改产品规格和材料的权利。

威卡(WIKA)数据资料 PM 04.02 · 06/2018

第4/4页

06/2018 CN



威卡自动化仪表(苏州)有限公司
 威卡国际贸易(上海)有限公司
 电话: (+86) 400 9289600
 传真: (+86) 512 68780300
 邮箱: 400@wikachina.com
 www.wika.cn